

Atelier marqueterie

Session 2023/24

Choix du placage

- Choix des placages
- Sens du fil
- Préparation du placage



Loupe de tuya



Loupe de noyer



Flamme de noyer

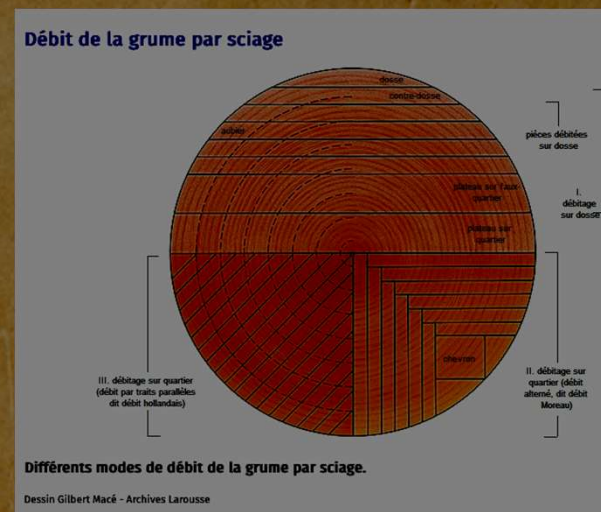
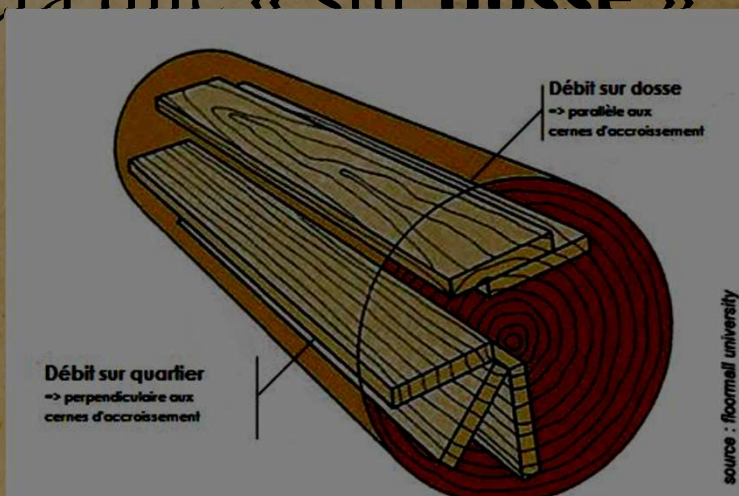


Débit

Si la pièce de bois a sa plus grande face :

- perpendiculaire aux cernes d'accroissement (entre 45° et 90°), elle sera dite « sur **quartier** »

- tangentielle aux cernes d'accroissement, i.e. qu'un même cerne rencontre deux fois la plus grande face, elle sera dite « sur **dosse** »



Influence sur l'aspect

• Sur quartier :



• Sur dosse :



Aspect maillé

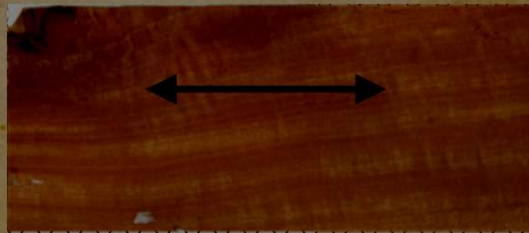
• La maille correspond aux rayons médullaires, c'est-à-dire aux conduits reliant le cœur de l'arbre (la moelle) à l'écorce.

• Ils ont permis la circulation horizontale des matières nutritives dans le tronc pendant sa croissance et assurent la cohésion des cernes d'accroissement.

Platane maillé

Découpe

- En général, la plus grande longueur du motif est dirigée suivant le fil du bois
- Le fil du bois est symbolisé par une double flèche



sur le motif et le paquet séparé

Dessin

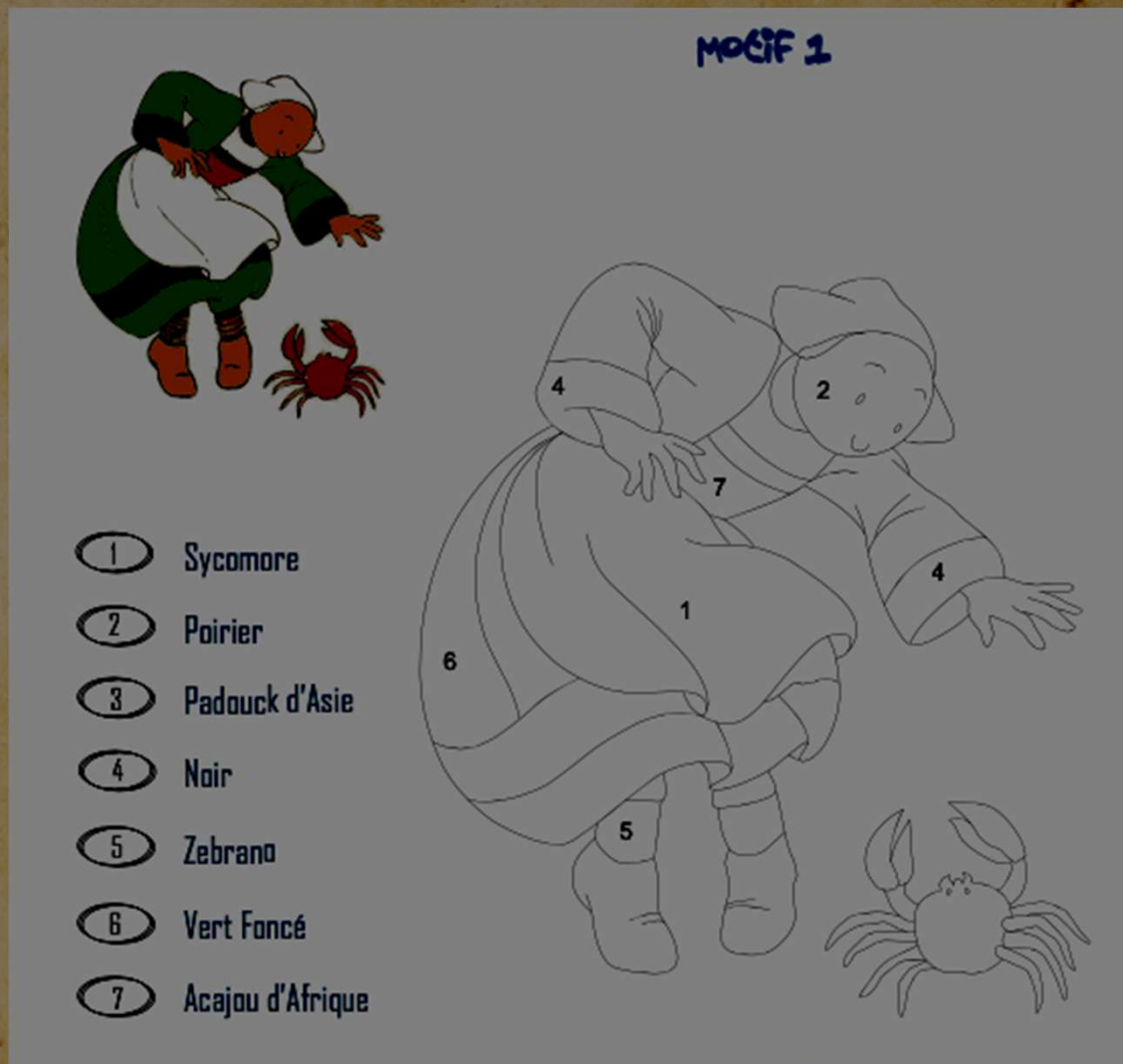
.Dessin avec le sens du fil pour chacun des motifs



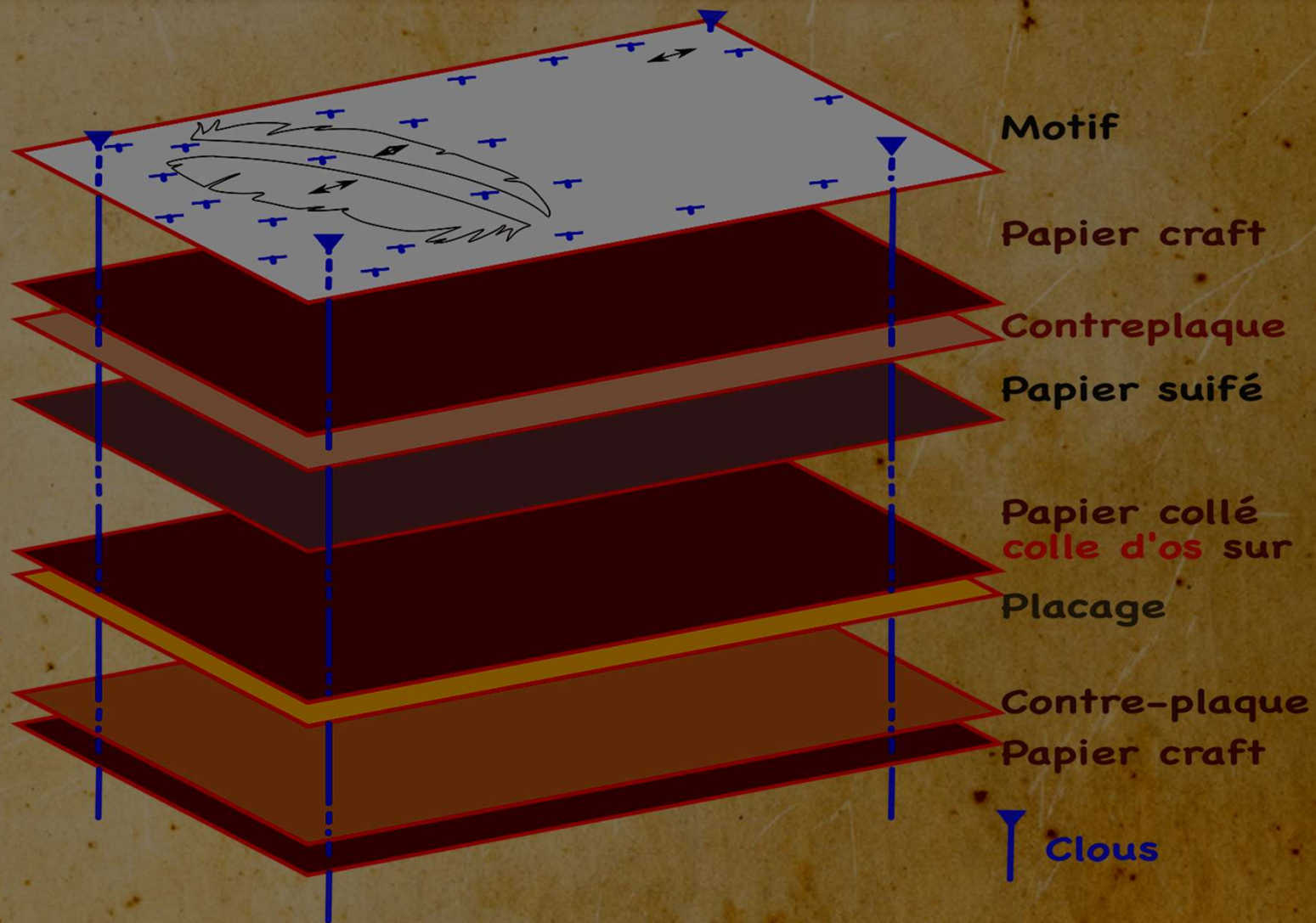
.Découper les motifs



Légende



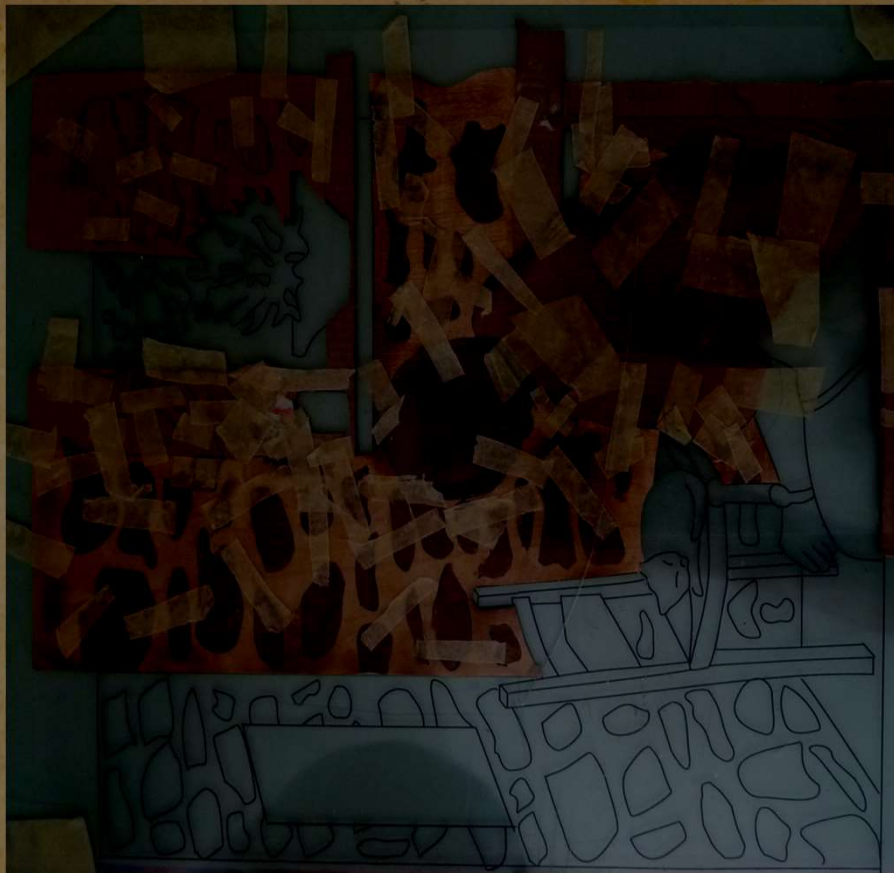
Paquet séparé



Découpe des éléments



Assemblage

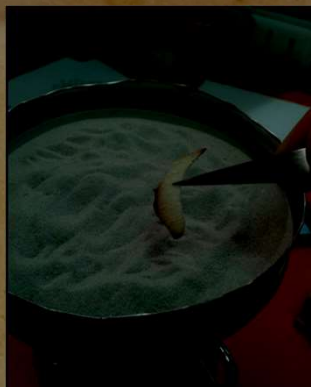


Protection lors du travail



Mise en forme

.Ombrage



.Assemblage



.Collage



.Mise sous presse



Après collage



Finitions

.Raclage

.Pâte à bois

.Ponçage 120, 180, 240

.Fond dur puis égrenage (min 2 couches)

.Remplissage

.Vernis au tampon : entre chaque couche égrenage à 240. Plus il y a de couches mieux c'est...

Au plaisir de se rencontrer de
nouveau pour échanger.